

Parametry techniczne

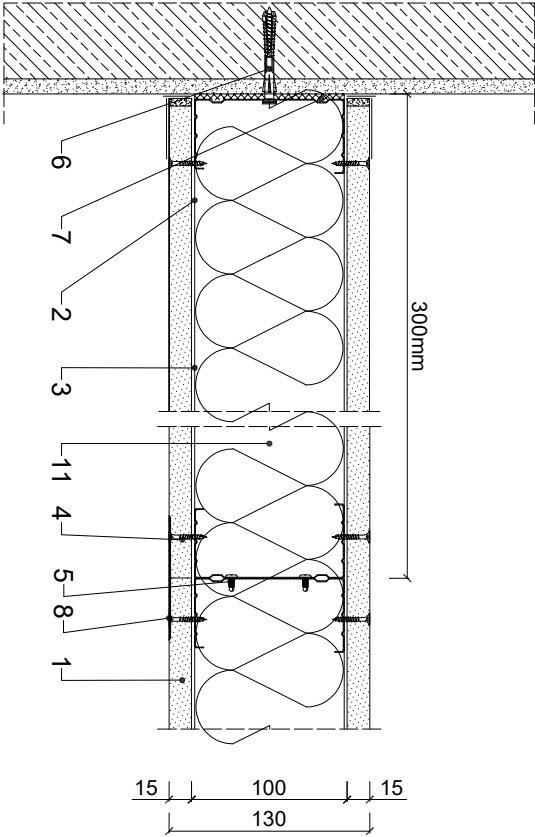
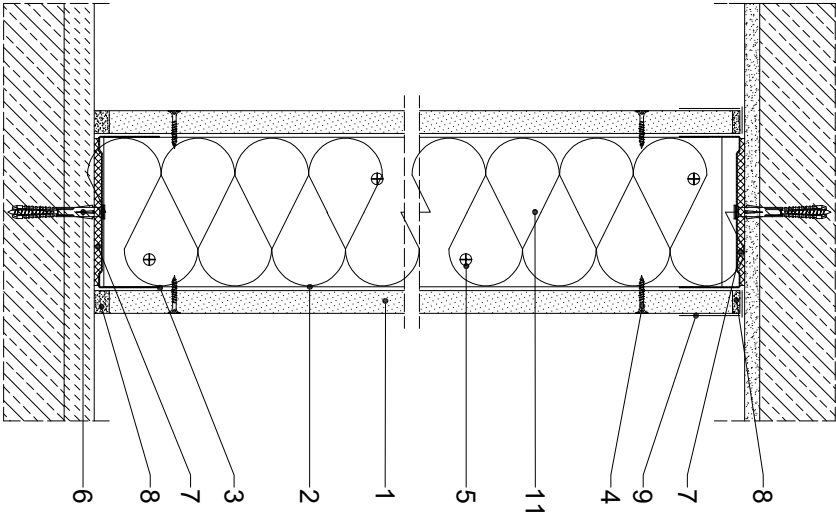
KLASA ODPORNOŚCI OGNIOWEJ EN ¹⁾	GRUBOŚĆ G [mm]	MASA M [kg/m ²]	MAKSYMALNA WYSOKOŚĆ ²⁾		PŁYTY GIPSOWO-KARTONOWE RIGIPS PRO ³⁾	RODZAJ PROFILU RIGIPS	WYPEŁNIENIE WEŁNA MINERALNA ⁴⁾
			H [mm]	H [mm]			
EI 60 ₁₎ REI 60 ₂₎	130	35	6500		Fire+ typ DF lub Fire+ Hydro DF-H2 gr. 1x15 mm	2XCWUW 100 UL TRASTIL	Wełna ⁵⁾ gr. 50 mm ISOVER Aku-Pyła / Akuplat + lub Polterm Uni

1) Klasa odporności ogniowej na podstawie krajowej Oceny Technicznej (TB-KOT-201.661.7), obowiązuje dla dowolnej wełny mineralnej o gęstości co najmniej 10 kg/m³ grubości min. 50 mm.
2) Wysokość odporności ogniowej dla dowolnej wełny mineralnej o gęstości co najmniej 30 kg/m³ grubości min. 50 mm.
3) Klasa odporności ogniowej obowiązuje dla dowolnej wełny mineralnej o gęstości co najmniej 30 kg/m³ grubości min. 50 mm.
4) EN - klasa odporności ogniowej wg PN-EN 13501-2.
5) W zakresie odporności ogniowej RIGIPS sp. z o.o. oferuje również systemy z wełną mineralną ISOVER Aku-Pyła / Akuplat + lub Polterm Uni.
Fire+ typ DF lub Fire+ Hydro typ DF-H2.

Zapotrzebowanie materiałowe na 1m²

MATERIAŁ	ZUŻYCIE
1 Pyła gipsowo-kartonowa RIGIPS PRO Fire+ typ DF lub Fire+ Hydro typ DF-H2 gr. 15 mm	2,00 m ²
2 Profil Rigips CW 100 UL TRASTIL	7,20 m
3 Profil Rigips UW 100 UL TRASTIL	0,70 m
4 Wkręt Rigips TN 25 co 250 mm	48,00 szt
5 Wkręt Rigips "pohelka" 3,9x11 mm co 500mm (mijankowo)	8,00 szt
6 Kołek rozporowy min Ø 6 co max 1000 mm	1,50 m
7 Taśma uszczelniająca piankowa Rigips szer. 95 mm	1,10 m
8 Masa szpachlowa konstrukcyjna RIGIPS: VARIO, Premium Light, Q1 Zaczyna, SUPER	0,50 kg
9 Taśma spoinowa Rigips	2,80 m
10 Masa szpachlowa wykończeniowa RIGIPS: Premium Light, ProMix Finish Plus, Q2-Q3 Kończy, GOTOWA Q2-Q3 Kończy lub SUPER	0,20 kg
11 Wełna mineralna szklana lub skalna np. ISOVER Aku-Pyła / Akuplat + lub Polterm Uni	1,00 m ²

Należy pamiętać, że materiały mają charakter przybliżony i nie zawierają odpadów



Saint-Gobain Construction Products Polska Sp. z o.o.
Biuro RIGIPS w Warszawie
ul. Cybernetyki 9, 02-677 Warszawa
Biuro Doradztwa Technicznego: 800 163 121
E-mail: doradcy.techniczny@saint-gobain.com
rigips.pl
BDO 000006702

Obiekt:			
Lokalizacja:			
Tytuł rysunku:	Ściana działkowa Rigips 3.40.035		
	klasa odporności ogniowej EI(REI) 60		
Data:	Skala: 1:5	Nr detalu: 3.40.035	Opracował: